

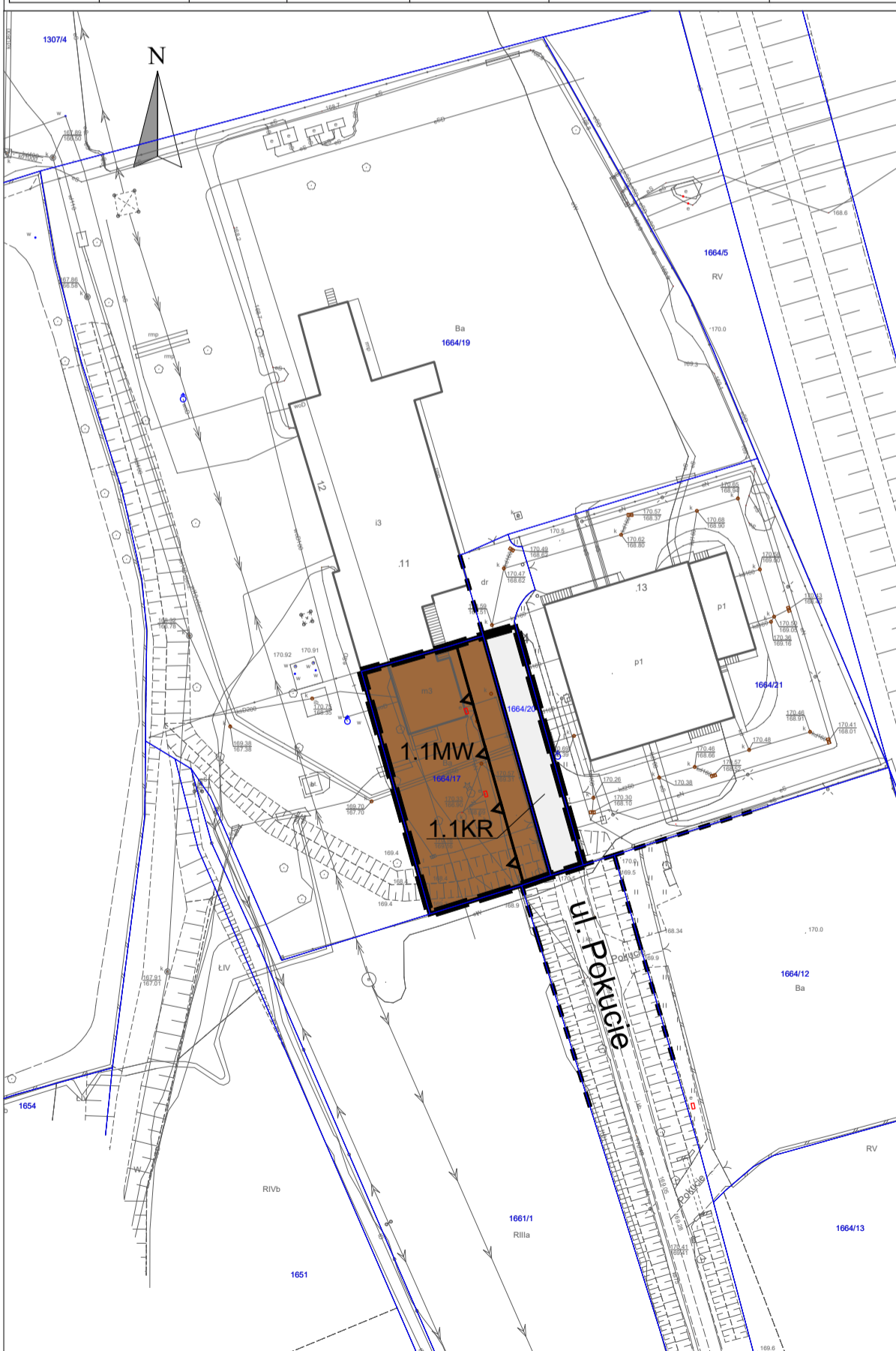


MIEJSCOWY PLAN ZAGOSPODAROWANIA PRZESTRZENNEGO DLA CZĘŚCI OBSZARU MIASTA KĘDZIERZYN-KOŹLE OBEJMUJĄCEGO TERENY W REJONIE ULIC: POKUCIE, KŁOSOWEJ, KŁODNICKIEJ, ALEI JANA PAWŁA II I PRZYJAŹNI.

RYSUNEK PLANU - Załącznik Nr 1.5 do Uchwały Nr Rady Miasta Kędzierzyn-Koźle
z dnia 2025 roku.

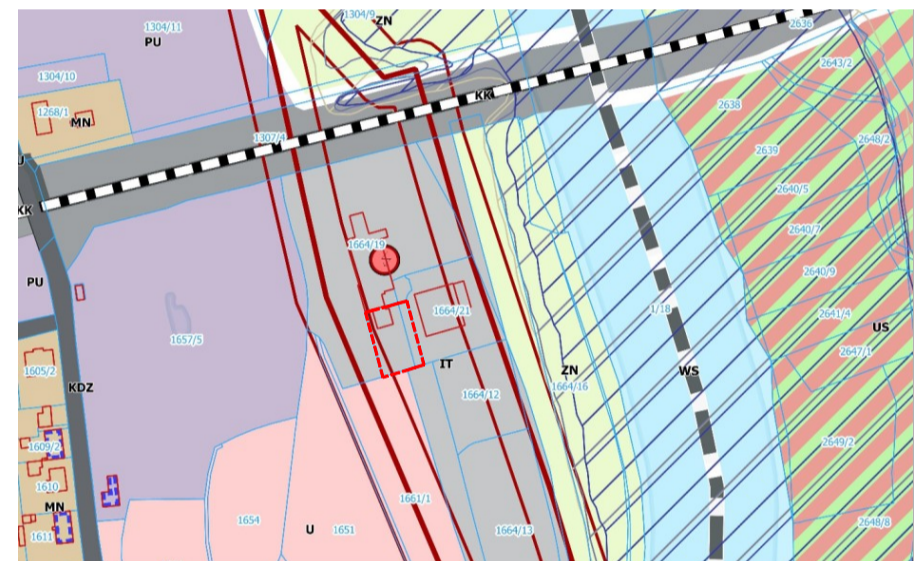
SKALA 1:1000

WSKAŹNIKI ZAGOSPODAROWANIA DZIAŁEK BUDOWLANYCH ORAZ PARAMETRY KSZTAŁTOWANIA PROJEKTOWANEJ ZABUDOWY						
Przeznaczenie terenu	Udział powierzchni zabudowy (max.)	Nadziemna intensywność zabudowy (max.)	Udział powierzchni biologicznie czynnej (min.)	Powierzchnia nowo wydzielanych działek budowlanych (min.)	Wysokość zabudowy (max.)	Geometria dachów przeznaczenia podstawowego terenów
1.1MW	0,3	1,0	0,3	900 m ²	12,0 m	dachy płaskie



WYRYS ZE ZMIANY STUDIUM UWARUNKOWAŃ I KIERUNKÓW ZAGOSPODAROWANIA
PRZESTRZENNEGO MIASTA KĘDZIERZYN-KOŹLE ZATWIERDZONEGO UCHWAŁĄ
NR LVIII/683/23 RADY MIASTA KĘDZIERZYN-KOŹLE Z DNIA 25 MAJA 2023 ROKU

SKALA 1:5000



PRZEZNACZENIE TERENU

IT – tereny infrastruktury technicznej

RYSUNEK ZOSTAŁ SPORZĄDZONY NA KOPII MAPY ZASADNICZEJ OPATRZONEJ
LICENCJĄ NR G.6642.2.38.2023_1603_P WYDANĄ PRZEZ STAROSTĘ
KĘDZIERZYŃSKO-KOZIELSKIEGO W DNIU 02.11.2023 r.

UKŁAD WSPÓŁRZĘDNYCH: PUWG 2000, PL-2000 STREFA 6



URZĄD MIASTA KĘDZIERZYN-KOŹLE
WYDZIAŁ GOSPODARKI NIERUCHOMOŚCIAMI I PLANOWANIA
PRZESTRZENNEGO
REFERAT PLANOWANIA PRZESTRZENNEGO
47-200 Kędzierzyn-Koźle, ul. Piatowska 15
tel. (77) 482-62-45, 482-65-10, e-mail: planowanie@kedzierzynkozle.pl

MIEJSCOWY PLAN ZAGOSPODAROWANIA PRZESTRZENNEGO DLA CZĘŚCI OBSZARU MIASTA
KĘDZIERZYN-KOŹLE OBEJMUJĄCEGO TERENY W REJONIE ULIC: POKUCIE, KŁOSOWEJ,
KŁODNICKIEJ, ALEI JANA PAWŁA II I PRZYJAŹNI.

PROJEKTOWADCA: PREZYDENT MIASTA KĘDZIERZYN-KOŹLE Sabina Nowosielska

ZESPÓŁ AUTORSKI:

	mgr Tomasz Jamielucha - Główny Projektant
	inż. arch. Katarzyna Muc
	mgr inż. arch. Anna Zwęglińska
	mgr inż. Joanna Kulpa-Szerszeń
PRZEDMIOT RYSUNKU	RYSUNEK PLANU - Załącznik Nr do Uchwały Nr Rady Miasta Kędzierzyn-Koźle z dnia
nr rys. 1.1	Kędzierzyn-Koźle, styczeń 2025 r. skala 1:1000

