

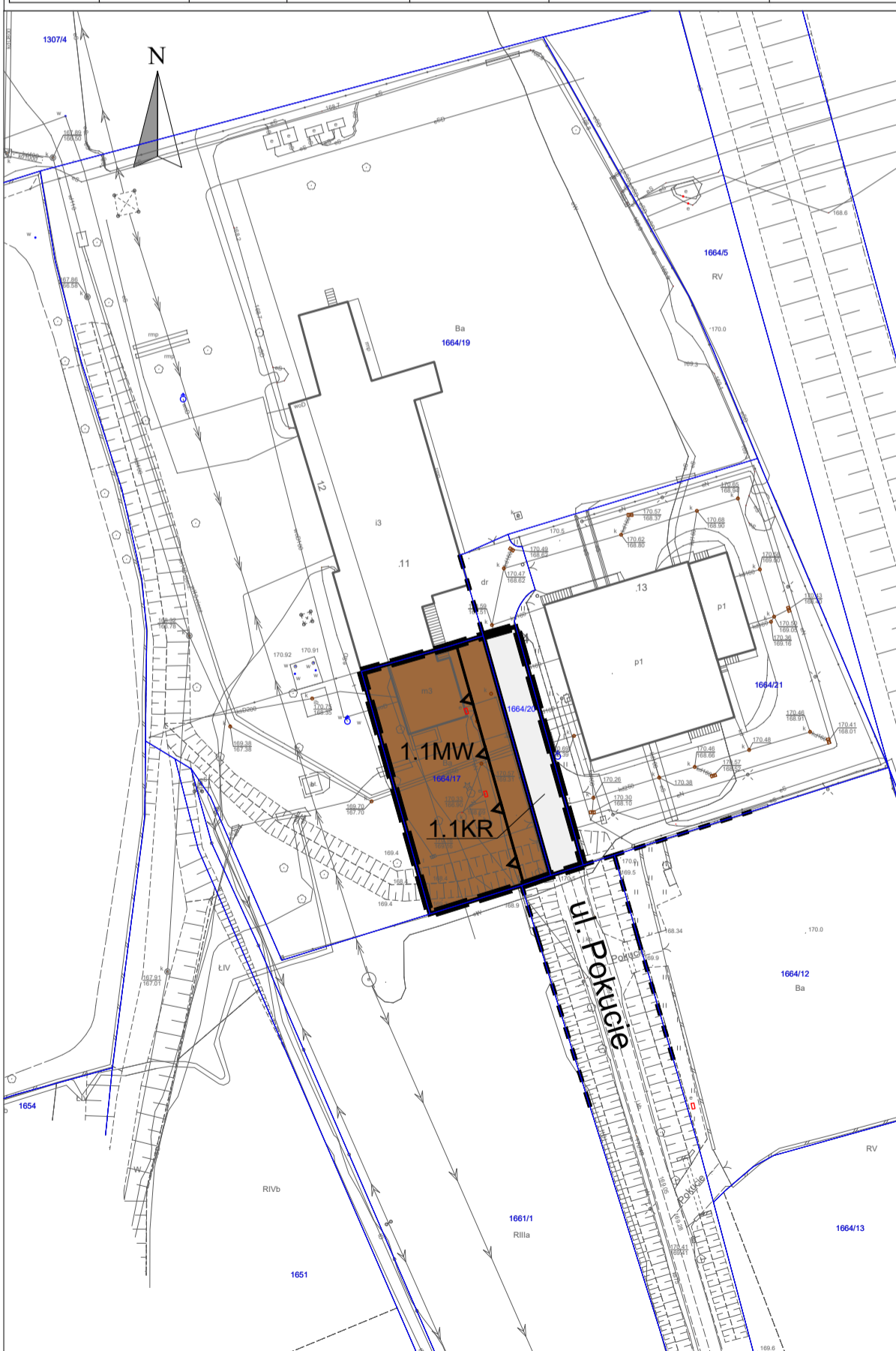


# MIEJSCOWY PLAN ZAGOSPODAROWANIA PRZESTRZENNEGO DLA CZĘŚCI OBSZARU MIASTA KĘDZIERZYN-KOŹLE OBEJMUJĄCEGO TERENY W REJONIE ULIC: POKUCIE, KŁOSOWEJ, KŁODNICKIEJ, ALEI JANA PAWŁA II I PRZYJAŹNI.

RYSUNEK PLANU - Załącznik Nr 1.5 do Uchwały Nr ..... Rady Miasta Kędzierzyn-Koźle  
z dnia ..... 2025 roku.

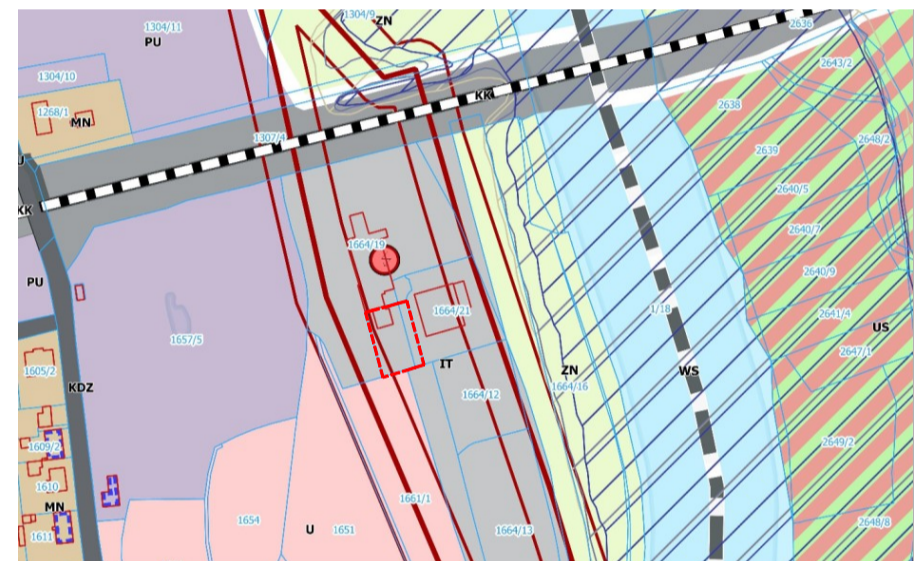
SKALA 1:1000

WSKAŹNIKI ZAGOSPODAROWANIA DZIAŁEK BUDOWLANYCH ORAZ PARAMETRY KSZTAŁTOWANIA PROJEKTOWANEJ ZABUDOWY						
Przeznaczenie terenu	Udział powierzchni zabudowy (max.)	Nadziemna intensywność zabudowy (max.)	Udział powierzchni biologicznie czynnej (min.)	Powierzchnia nowo wydzielanych działek budowlanych (min.)	Wysokość zabudowy (max.)	Geometria dachów przeznaczenia podstawowego terenów
1.1MW	0,3	1,0	0,3	900 m <sup>2</sup>	12,0 m	dachy płaskie



WYRYS ZE ZMIANY STUDIUM UWARUNKOWAŃ I KIERUNKÓW ZAGOSPODAROWANIA  
PRZESTRZENNEGO MIASTA KĘDZIERZYN-KOŹLE ZATWIERDZONEGO UCHWAŁĄ  
NR LVIII/683/23 RADY MIASTA KĘDZIERZYN-KOŹLE Z DNIA 25 MAJA 2023 ROKU

SKALA 1:5000



### PRZEZNACZENIE TERENU

IT – tereny infrastruktury technicznej

RYSUNEK ZOSTAŁ SPORZĄDZONY NA KOPII MAPY ZASADNICZEJ OPATRZONEJ  
LICENCJĄ NR G.6642.2.38.2023\_1603\_P WYDANĄ PRZEZ STAROSTĘ  
KĘDZIERZYŃSKO-KOZIELSKIEGO W DNIU 02.11.2023 r.

UKŁAD WSPÓŁRZĘDNYCH: PUWG 2000, PL-2000 STREFA 6



URZĄD MIASTA KĘDZIERZYN-KOŹLE  
WYDZIAŁ GOSPODARKI NIERUCHOMOŚCIAMI I PLANOWANIA  
PRZESTRZENNEGO  
REFERAT PLANOWANIA PRZESTRZENNEGO  
47-200 Kędzierzyn-Koźle, ul. Piatowska 15  
tel. (77) 482-62-45, 482-65-10, e-mail: planowanie@kedzierzynlozle.pl

MIEJSCOWY PLAN ZAGOSPODAROWANIA PRZESTRZENNEGO DLA CZĘŚCI OBSZARU MIASTA  
KĘDZIERZYN-KOŹLE OBEJMUJĄCEGO TERENY W REJONIE ULIC: POKUCIE, KŁOSOWEJ,  
KŁODNICKIEJ, ALEI JANA PAWŁA II I PRZYJAŹNI.

PROJEKTOWADCA: PREZYDENT MIASTA KĘDZIERZYN-KOŹLE Sabina Nowosielska

ZESPÓŁ AUTORSKI:

	mgr Tomasz Jamielucha - Główny Projektant
	inż. arch. Katarzyna Muc
	mgr inż. arch. Anna Zwęglińska
	mgr inż. Joanna Kulpa-Szerszeń
PRZEDMIOT RYSUNKU	RYSUNEK PLANU - Załącznik Nr ..... do Uchwały Nr ..... Rady Miasta Kędzierzyn-Koźle z dnia .....
nr rys. 1.1	Kędzierzyn-Koźle, styczeń 2025 r. skala 1:1000

